

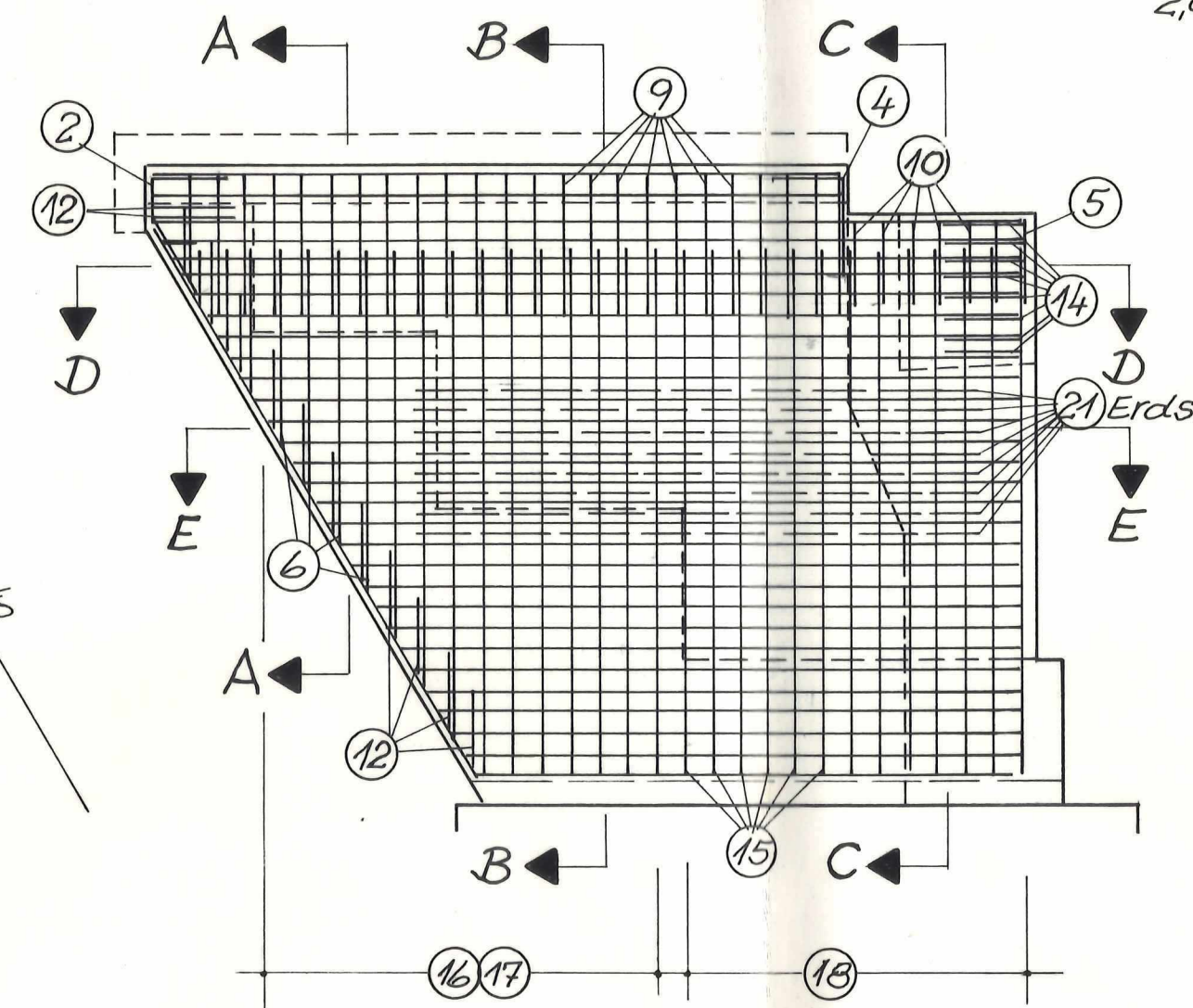
Aussen-Ansicht
Flügel Süd-West (Nord-Ost)

② $2 \times 5 = 10 \phi 12; L = 1,60$

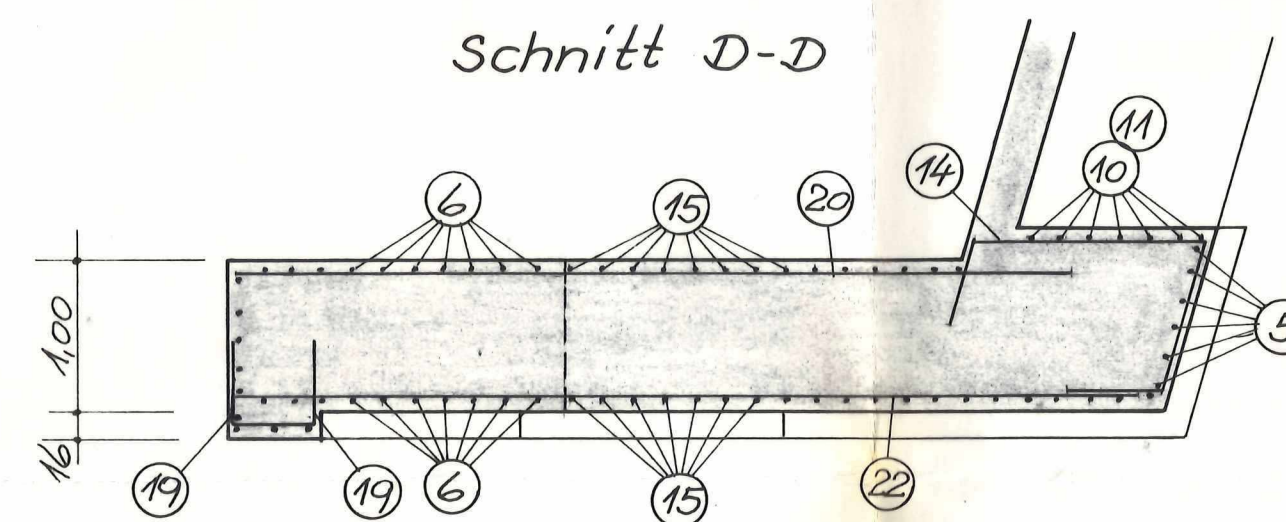
③ $2 \times 14 = 28 \phi 12; L = 4,95; e = 20 \text{ cm}$

④ $2 \times 5 = 10 \phi 12; L = 1,20$

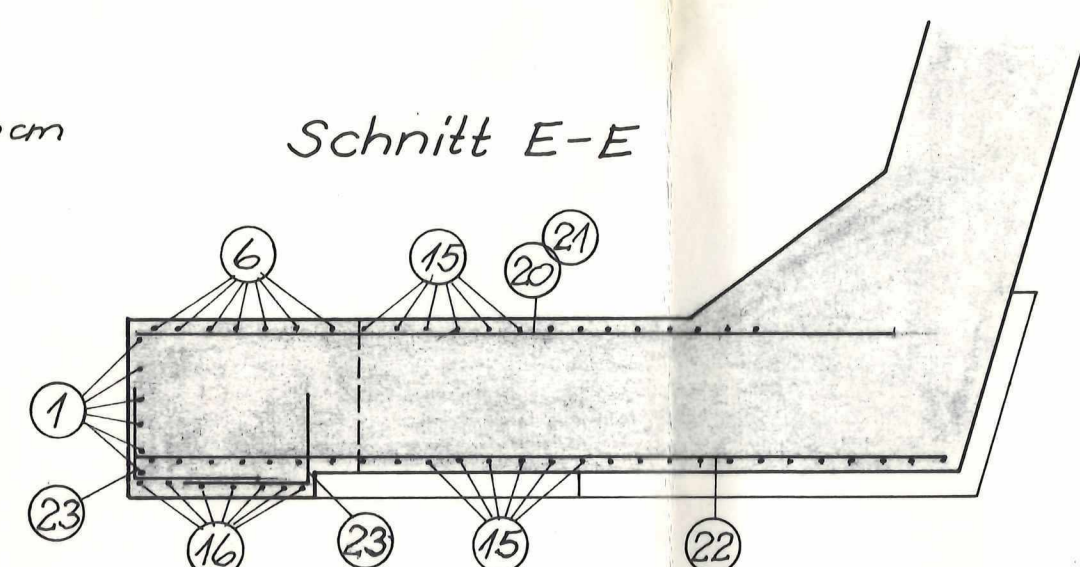
⑤ $2 \times 6 = 12 \phi 12; L = 2,60; e = 20 \text{ cm}$



Schnitt D-D



Schnitt E-E



② $2 \times 28 = 56 \phi 16; L.i.M. = 4,65; e = 15 \text{ cm}; \text{Erds.}$
5,80 - 3,50 je Eisen 9 cm Länger

② $2 \times 8 = 16 \phi 16; L = 4,00; e = 15 \text{ cm}; \text{Erds.}$
4,00

② $2 \times 28 = 56 \phi 16; L.i.M. = 4,95; e = 15 \text{ cm}; \text{Lufts.}$
6,10 - 3,80 je Eisen 9 cm Länger

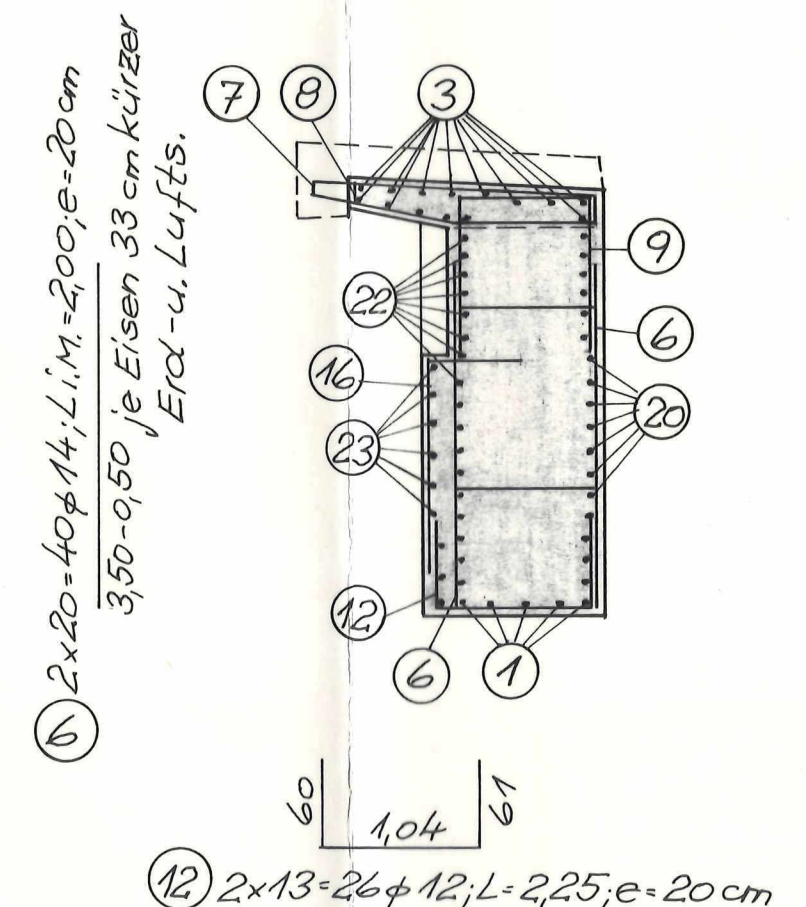
③ $2 \times 6 = 12 \phi 10; L = 1,40; e = 20 \text{ cm}$

④ $2 \times 5 = 10 \phi 10; L = 1,80; e = 20 \text{ cm}$

⑤ $2 \times 5 = 10 \phi 10; L = 3,10; e = 20 \text{ cm}$

Schnitt A-A

⑦ $2 \times 13 = 26 \phi 12; L = 4,10; e = 40 \text{ cm}$

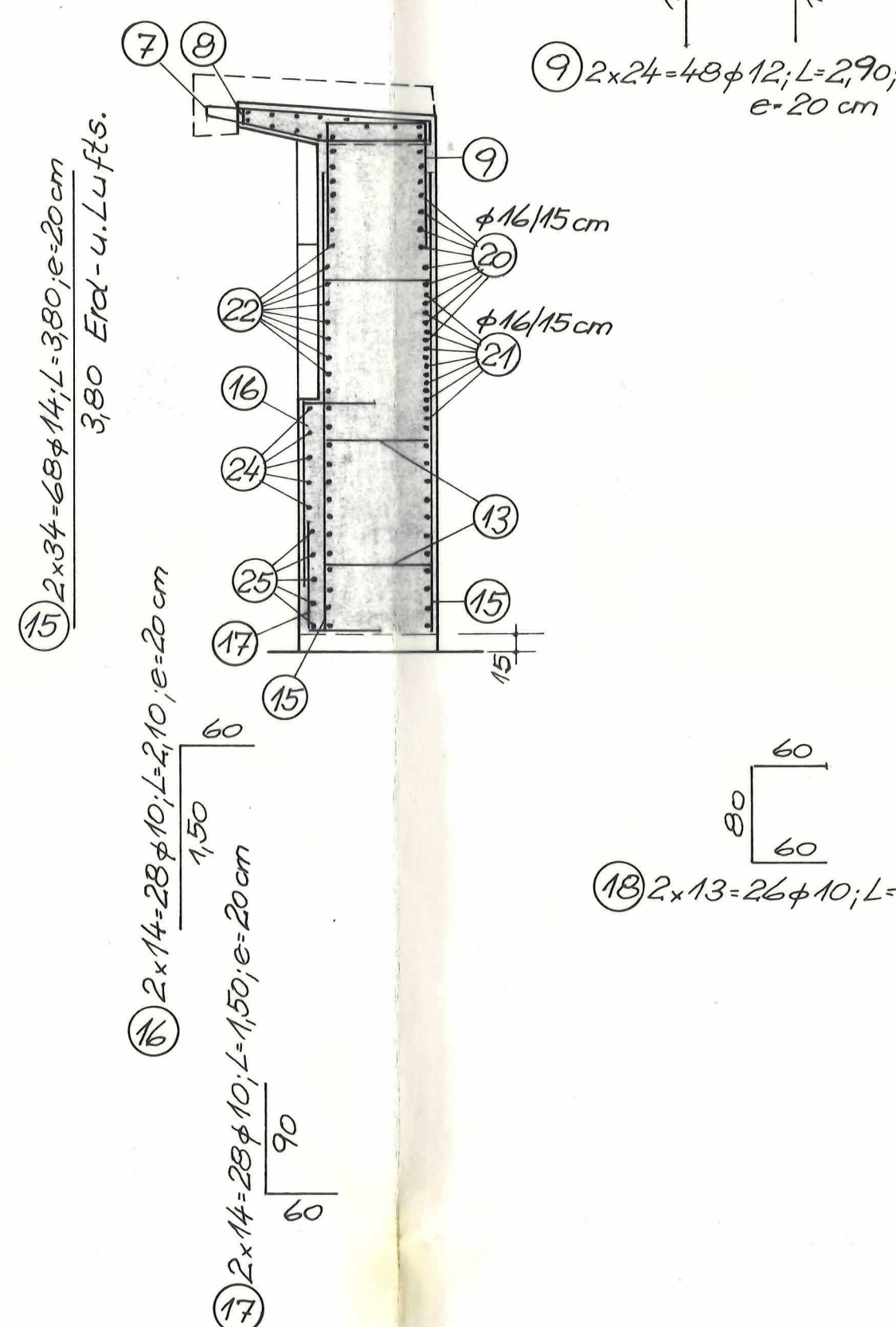


⑬ $2 \times 40 = 80 \phi 8; L = 1,25;$
4 Stück/m²

⑭ $2 \times 8 = 16 \phi 10; L = 3,75; e = 15 \text{ cm}$

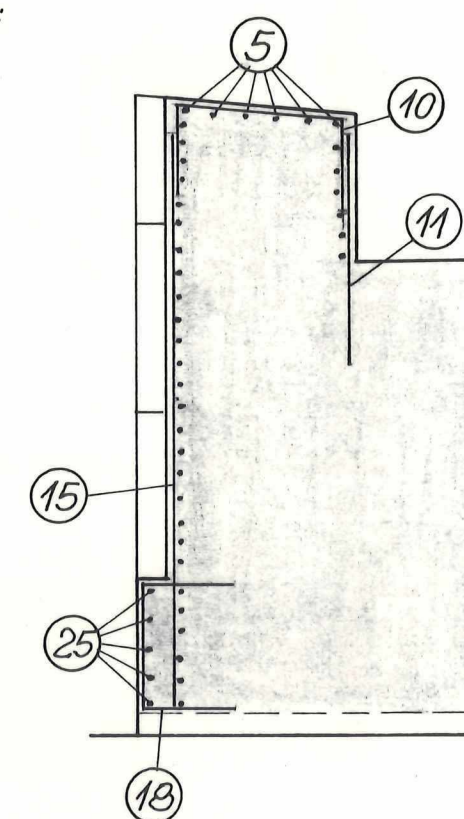
B-B

⑧ $2 \times 12 = 24 \phi 12; L = 3,52; e = 40 \text{ cm}$



C-C

⑩ $2 \times 7 = 14 \phi 12; L = 2,30; e = 20 \text{ cm}$



⑬ $2 \times 13 = 26 \phi 10; L = 2,90; e = 20 \text{ cm}$

Die Übereinstimmung der Ausführung
mit diesem Plan wird bestätigt.

Meppen, den 9.6.86

Bestandszeichnung

ASNA		E 6c				
PRÜFINGENIEUR		E 6				
INDEX		ÄNDERUNG		DATUM	gez.	gepr.
a		Prüfeintragungen übernommen		30.7.85	Ko	

Straßenbauverwaltung des Landes Niedersachsen		Baunternehmung Bernhard Becker <i>na Westk</i> Dieselstr. 8, 4470 Meppen / Tel. 05931/17406	
---	--	---	--

Bauwerk 7851	A 28 Bunde (NL. Grenze) - Westerstede Str. Abschn. Filsum (B 72n) - Westerstede (L 15n) Überführung Ihauser Damm in Bau - km 53+217.20		
--------------	---	--	--

Bauteil	Blatt Nr. 9a			
Bewehrung Flügel Süd-West u. Nord-Ost	Maßstab 1:50	gez.	Ru.	Mai 85
		bearb.		
		gepr.		
		ges.		

Beton B25
Bst. III RK

Betondeckung: 6 cm

Stahlauszug für beide Flügel